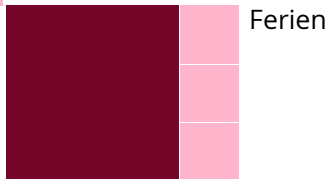


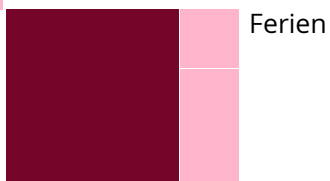
## MENÜ 1

Montag 10.08.



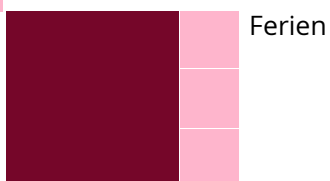
Ferien

Dienstag 11.08.



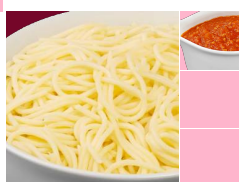
Ferien

Mittwoch 12.08.



Ferien

Donnerstag 13.08.



Spaghetti aus Hartweizengrieß  
Bolognese aus Hähnchenfleisch  
Dessert

G, G1, S

## MENÜ 2 (veg.)

Montag 10.08.



Ferien

Dienstag 11.08.



Ferien

Mittwoch 12.08.



Ferien

Donnerstag 13.08.



Spaghetti aus Hartweizengrieß  
Vegetarische Bolognese  
Dessert

G, G1, S

Freitag 14.08.

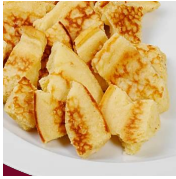


Veggie-Bällchen in Soße  
Langkornreis \*  
Dessert

G, G1, Ei, Sb, M, Me, La, S

## MENÜ 1

Montag 17.08.



Kaiserschmarrn  
Rote Fruchtgrütze  
Dessert  
G, G1, Ei, M, Me, La

Dienstag 18.08.



Geflügelfrikadelle  
Bunter Gemüsereis  
Tomatensoße à la Italia  
Dessert  
G, G1, S

Mittwoch 19.08.



Hühnerfrikassee  
Langkornreis  
Dessert  
G, G1, M, Me, La, S

Donnerstag 20.08.



Geflügelbällchen in Soße  
Hörnchen-Nudeln  
Dessert  
G, G1, M, Me, La, S

Freitag 21.08.



Buchstabennudeltopf  
Bio Laugenspitz  
Dessert  
G, G1, Ei, G3, G5

## MENÜ 2 (veg.)

Montag 17.08.



Bio Kartoffel-Brokkoli-Auflauf  
Dessert  
G, G1, M, Me, La, S

Dienstag 18.08.



Power Flower Pasta Gabelspaghetti mit  
Gemüse und Edamer in einer Blütenform  
Tomatensoße alla Italia  
Dessert  
G, G1, G4, M, Me, La, S

Mittwoch 19.08.



Bio vegetarisches mildes Curry  
Langkornreis  
Dessert

Donnerstag 20.08.



Veggie-Frikassee "Frühlings Art"  
Geschnetzeltes (auf Erbsen- und Weizenbasis)  
in heller Gemüsesoße mit Erbsen Möhren und  
Champignons  
Hörnchen-Nudeln  
Dessert \*  
G, G1, Sb

Freitag 21.08.



Kartoffel-Möhren-Eintopf (BIO)  
Bio Laugenspitz  
Dessert \*  
S, G, G1, G3, G5

## MENÜ 1

Montag 24.08.



Grillgemüse-Pfanne  
Gemüse-Frikadelle  
Quarkdipp  
Dessert

M, Me, La, G, G1, Ei

Dienstag 25.08.



Hackbällchen aus Rindfleisch und  
Sonnenblumenprotein in Tomatensoße  
Spiralnudeln  
Dessert

G, G1, Ei, Sn

Mittwoch 26.08.



Hähnchenfleisch in heller Soße  
Langkornreis  
Erbsen und Möhren "naturell"  
Dessert

G, G1, M, Me, La, S

Donnerstag 27.08.



Rindfleischklößchen Köttbullar  
Petersilienkartoffeln  
Dessert \*

G, G1, Ei, M, Me, La, S

Freitag 28.08.

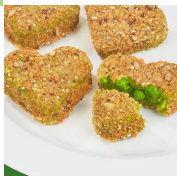


Pichelsteiner Eintopf mit Rind  
Brötchen  
Dessert \*

S, Sn, G, G1

## MENÜ 2 (veg.)

Montag 24.08.



Erbsenliebliche grüne Herzen aus Erbsen  
in Mehrsaatenpanade  
Buttergemüse  
Quarkdipp  
Dessert

G, G1, M, Me, La

Dienstag 25.08.



Tortellini in milder Käsesoße  
Dessert

G, G1, Ei, M, Me, La, S

Mittwoch 26.08.



Veg.-Hackbällchen alla Napoli  
Langkornreis  
Dessert

G, G1, S, Sn

Donnerstag 27.08.



Veggie-Teriyaki Geschnetzeltes  
Petersilienkartoffeln  
Dessert \*

G, G1, Sb

Freitag 28.08.



Erbsensuppe "vegetarisch"  
Brötchen  
Dessert

S, G, G1

## MENÜ 1

Montag 31.08.



Mienudelpfanne "Asia-Style"

Dessert

G, G1, Ei, Sb, M, Me, La, S

## MENÜ 2 (veg.)

Montag 31.08.



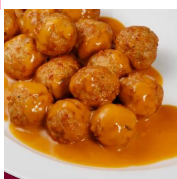
Goldgelb gebackener Pfannkuchen mit einer würzigen Füllung aus Spinat und Käse

Erbsen und Möhren "naturell"

Dessert

G, G1, Ei, M, Me, La

Dienstag 01.09.



Geflügelbällchen in Rahmsoße

Frühlingspüree

Kohlrabi-Karotten-Gemüse

Dessert

G, G1, M, Me, La, S, Sn

Dienstag 01.09.



Veggie-Wurst auf Ackerbohnen- und Erbsenbasis

Frühlingspüree

Curry-Ketchup-Soße

Dessert

Ei, M, Me, La, Sn<sup>3</sup>

Mittwoch 02.09.



Hähnchenfilets "Gärtnerin Art"

Fingermöhren "naturell"

Langkornreis

Dessert

G, G1, M, Me, La, S

Mittwoch 02.09.



Veggie-Bällchen classic auf Soja- und Weizenbasis

Langkornreis

Paprikarahmsoße (BIO)

Dessert

G, G1, Ei, Sb, M, Me, La, S

Donnerstag 03.09.



Chorizo-Pfanne

Quarkdip \*

Dessert

20, 3

Donnerstag 03.09.



Schneckenudeln in Käsesoße

Dessert

G, G1, M, Me, La, S

Freitag 04.09.



Tomatensuppe mit Reis und Rindfleischklößchen

Brötchen

Dessert \*

G, G1, Ei

Freitag 04.09.



Triple cheese

Brötchen

G, G1, G3, Sb, M, Me, La, S

## MENÜ 1

Montag 07.09.

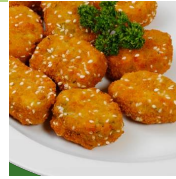


Veggie-Schnitzel  
Spätzle  
Kaisergemüse "naturell"  
Braune Rahmsoße  
Dessert \*

G, G1, Ei, M, Me, La, S

## MENÜ 2 (veg.)

Montag 07.09.



Gemüsenuggets paniert  
Spätzle  
Kaisergemüse "naturell"  
Braune Rahmsoße  
Dessert \*

G, G1, Ei, M, Me, La, S, Se

Dienstag 08.09.



Hähnchenfilets süß-sauer  
Langkornreis  
Dessert \*

🐣 S, Sn

Dienstag 08.09.



Gemüse-Frühlingsrolle  
Langkornreis  
Gemüsesoße "süß-sauer"  
Dessert \*

G, G1, S, Sn, Sb

Mittwoch 09.09.



Geflügel-Klopse in Soße  
Erbsen  
Salzkartoffeln  
Dessert

🐣 G, G1, M, Me, La

Mittwoch 09.09.



Pflanzlicher Hackbraten  
Erbsen  
Salzkartoffeln  
Dessert

S, Sn

Donnerstag 10.09.



Hähnchenfleisch in milder Tomaten-  
soße  
Makkaroni  
Dessert

🐣 G, G1

Donnerstag 10.09.



Makkaroni  
Soße "Gärtnerin Art"  
Dessert

G, G1, M, Me, La, S

Freitag 11.09.



Gyrossuppe mit Hähnchen  
Pita-Brötchen  
Dessert \*

🐣 G, G1, M, Me, La, (Ei), (Sb), (M), (Me), (La), (Sf), (Se), (Lp)

Freitag 11.09.



Linsenglück milder Currytopf  
Pita-Brötchen  
Dessert \*

Sn, G, G1, (Ei), (Sb), (M), (Me), (La), (Sf), (Se), (Lp)

## MENÜ 1

## MENÜ 2 (veg.)

**Mo**  
10.08.KA00013Ferien  
Enthält: keine Allergene gemäß LMIVKA00013Ferien  
Enthält: keine Allergene gemäß LMIV**Di**  
11.08.KA00013Ferien  
Enthält: keine Allergene gemäß LMIVKA00013Ferien  
Enthält: keine Allergene gemäß LMIV**Mi**  
12.08.KA00013Ferien  
Enthält: keine Allergene gemäß LMIVKA00013Ferien  
Enthält: keine Allergene gemäß LMIV**Do**  
13.08.23847Spaghetti aus Hartweizengrieß  
Enthält: **(G)Gluten , (G1)Weizen**  
23578Bolognese aus Hähnchenfleisch  
Enthält: **(G)Gluten , (G1)Weizen , (S)Sellerie**  
KA00002Dessert  
Enthält: keine Allergene gemäß LMIV23847Spaghetti aus Hartweizengrieß  
Enthält: **(G)Gluten , (G1)Weizen**  
23577Vegetarische Bolognese  
Enthält: **(G)Gluten , (G1)Weizen , (S)Sellerie**  
KA00002Dessert  
Enthält: keine Allergene gemäß LMIV**Fr**  
14.08.23432Putengeschnetztes in Soße  
Enthält: **(G)Gluten , (G1)Weizen , (M)Milch , (Me)Milcheiweiß , (La)Laktose , (S)Sellerie , (Sn)Senf**  
EZ0196Langkornreis  
Enthält: \*  
KA00002Dessert  
Enthält: keine Allergene gemäß LMIV23770Veggie-Bällchen in Soße  
Enthält: **(G)Gluten , (G1)Weizen , (Ei)Eier , (Sb)Soja , (M)Milch , (Me)Milcheiweiß , (La)Laktose , (S)Sellerie**  
EZ0196Langkornreis  
Enthält: \*  
KA00002Dessert  
Enthält: keine Allergene gemäß LMIV

## MENÜ 1

## MENÜ 2 (veg.)

**Mo**

17.08.

32527 Kaiserschmarrn  
Enthält: **(G)Gluten , (G1)Weizen , (Ei)Eier , (M)Milch , (Me)Milcheiweiß , (La)Laktose**

23571 Rote Fruchtgrütze  
Enthält: keine Allergene gemäß LMIV

KA00002 Dessert  
Enthält: keine Allergene gemäß LMIV

23304 Bio Kartoffel-Brokkoli-Auflauf  
Enthält: **(G)Gluten , (G1)Weizen , (M)Milch , (Me)Milcheiweiß , (La)Laktose , (S)Sellerie**

KA00002 Dessert  
Enthält: keine Allergene gemäß LMIV

**Di**

18.08.

32450 Geflügelfrikadelle  
Enthält: **(G)Gluten , (G1)Weizen**

32837 Bunter Gemüseris  
Enthält: keine Allergene gemäß LMIV

32578 Tomatensoße à la Italia  
Enthält: **(S)Sellerie**

KA00002 Dessert  
Enthält: keine Allergene gemäß LMIV

32745 Power Flower Pasta | Gabelspaghetti mit Gemüse und Edamer in einer Blütenform

Enthält: **(G)Gluten , (G1)Weizen , (G4)Hafer , (M)Milch , (Me)Milcheiweiß , (La)Laktose**

32578 Tomatensoße alla Italia  
Enthält: **(S)Sellerie**

KA00002 Dessert  
Enthält: keine Allergene gemäß LMIV

**Mi**

19.08.

23438 Hühnerfrikassee  
Enthält: **(G)Gluten , (G1)Weizen , (M)Milch , (Me)Milcheiweiß , (La)Laktose , (S)Sellerie**

32834 Langkornreis  
Enthält: keine Allergene gemäß LMIV

KA00002 Dessert  
Enthält: keine Allergene gemäß LMIV

23387 Bio vegetarisches mildes Curry  
Enthält: keine Allergene gemäß LMIV

32834 Langkornreis  
Enthält: keine Allergene gemäß LMIV

KA00002 Dessert  
Enthält: keine Allergene gemäß LMIV

**Do**

20.08.

23408 Geflügelbällchen in Soße  
Enthält: **(G)Gluten , (G1)Weizen , (M)Milch , (Me)Milcheiweiß , (La)Laktose , (S)Sellerie**

32884 Hörnchen-Nudeln  
Enthält: **(G)Gluten , (G1)Weizen**

KA00002 Dessert  
Enthält: keine Allergene gemäß LMIV

23773 Veggie-Frikassee "Frühlings Art" | Geschnetzeltes (auf Erbsen- und Weizenbasis) in heller Gemüsesoße mit Erbsen, Möhren und Champignons  
Enthält: **(G)Gluten , (G1)Weizen , (Sb)Soja**

32884 Hörnchen-Nudeln  
Enthält: **(G)Gluten , (G1)Weizen**

EZ0061 Dessert  
Enthält: \*

**Fr**

21.08.

23651 Buchstabennudeltopf  
Enthält: **(G)Gluten , (G1)Weizen , (Ei)Eier**

2809 Bio Laugenspitz  
Enthält: **(G)Gluten , (G1)Weizen , (G3)Gerste , (G5)Dinkel-Weizen**

KA00002 Dessert  
Enthält: keine Allergene gemäß LMIV

23609 Kartoffel-Möhren-Eintopf (BIO)  
Enthält: **(S)Sellerie**

2809 Bio Laugenspitz  
Enthält: **(G)Gluten , (G1)Weizen , (G3)Gerste , (G5)Dinkel-Weizen**

EZ0061 Dessert  
Enthält: \*

## MENÜ 1

## MENÜ 2 (veg.)

**Mo**  
24.08.32348 Grillgemüse-Pfanne  
Enthält: **(M)Milch , (Me)Milcheiweiß , (La)Laktose**32759 Gemüse-Frikadelle  
Enthält: **(G)Gluten , (G1)Weizen , (Ei)Eier**KA00003 Quarkdipp  
Enthält: keine Allergene gemäß LMIVKA00002 Dessert  
Enthält: keine Allergene gemäß LMIV**Di**  
25.08.23015 Hackbällchen | aus Rindfleisch und  
Sonnenblumenprotein in Tomatensoße  
Enthält: **(G)Gluten , (G1)Weizen , (Ei)Eier , (Sn)Senf**32840 Spiralnudeln  
Enthält: **(G)Gluten , (G1)Weizen**KA00002 Dessert  
Enthält: keine Allergene gemäß LMIV**Mi**  
26.08.23441 Hähnchenfleisch in heller Soße  
Enthält: **(G)Gluten , (G1)Weizen , (M)Milch ,  
(Me)Milcheiweiß , (La)Laktose , (S)Sellerie**32834 Langkornreis  
Enthält: keine Allergene gemäß LMIV32786 Erbsen und Möhren "naturell"  
Enthält: keine Allergene gemäß LMIVKA00002 Dessert  
Enthält: keine Allergene gemäß LMIV**Do**  
27.08.24015 Rindfleischklößchen Köttbullar  
Enthält: **(G)Gluten , (G1)Weizen , (Ei)Eier , (M)Milch ,  
(Me)Milcheiweiß , (La)Laktose , (S)Sellerie**32805 Petersilienkartoffeln  
Enthält: keine Allergene gemäß LMIVEZ0061 Dessert  
Enthält: \***Fr**  
28.08.23691 Pichelsteiner Eintopf mit Rind  
Enthält: **(S)Sellerie , (Sn)Senf**89121 Brötchen  
Enthält: **(G)Gluten , (G1)Weizen**EZ0061 Dessert  
Enthält: \*32725 Erbsenliebliche | grüne Herzen aus  
Erbsen in Mehrsaatenpanade  
Enthält: **(G)Gluten , (G1)Weizen**32782 Buttergemüse  
Enthält: **(M)Milch , (Me)Milcheiweiß , (La)Laktose**KA00003 Quarkdipp  
Enthält: keine Allergene gemäß LMIVKA00002 Dessert  
Enthält: keine Allergene gemäß LMIV23355 Tortellini in milder Käsesoße  
Enthält: **(G)Gluten , (G1)Weizen , (Ei)Eier , (M)Milch ,  
(Me)Milcheiweiß , (La)Laktose , (S)Sellerie**KA00002 Dessert  
Enthält: keine Allergene gemäß LMIV23776 Veg.-Hackbällchen alla Napoli  
Enthält: **(G)Gluten , (G1)Weizen , (S)Sellerie ,  
(Sn)Senf**32834 Langkornreis  
Enthält: keine Allergene gemäß LMIVKA00002 Dessert  
Enthält: keine Allergene gemäß LMIV24778 Veggie-Teriyaki Geschnetzeltes  
Enthält: **(G)Gluten , (G1)Weizen , (Sb)Soja**32805 Petersilienkartoffeln  
Enthält: keine Allergene gemäß LMIVEZ0061 Dessert  
Enthält: \*23630 Erbsensuppe "vegetarisch"  
Enthält: **(S)Sellerie**89121 Brötchen  
Enthält: **(G)Gluten , (G1)Weizen**KA00002 Dessert  
Enthält: keine Allergene gemäß LMIV

## MENÜ 1

## MENÜ 2 (veg.)

**Mo**  
31.08.

24318 Mienudelpfanne "Asia-Style"  
Enthält: **(G)Gluten , (G1)Weizen , (Ei)Eier , (Sb)Soja , (M)Milch , (Me)Milcheiweiß , (La)Laktose , (S)Sellerie**

KA00002 Dessert  
Enthält: keine Allergene gemäß LMIV

32558 Goldgelb gebackener Pfannkuchen mit einer würzigen Füllung aus Spinat und Käse  
Enthält: **(G)Gluten , (G1)Weizen , (Ei)Eier , (M)Milch , (Me)Milcheiweiß , (La)Laktose**

32786 Erbsen und Möhren "naturell"  
Enthält: keine Allergene gemäß LMIV

KA00002 Dessert  
Enthält: keine Allergene gemäß LMIV

**Di**  
01.09.

23025 Geflügelbällchen in Rahmsoße  
Enthält: **(G)Gluten , (G1)Weizen , (M)Milch , (Me)Milcheiweiß , (La)Laktose , (S)Sellerie , (Sn)Senf**

23803 Frühlingspüree  
Enthält: **(M)Milch , (Me)Milcheiweiß , (La)Laktose**

23709 Kohlrabi-Karotten-Gemüse  
Enthält: **(M)Milch , (Me)Milcheiweiß , (La)Laktose**

KA00002 Dessert  
Enthält: keine Allergene gemäß LMIV

32774 Veggie-Wurst | auf Ackerbohnen- und Erbsenbasis  
Enthält: **(Ei)Eier**

23803 Frühlingspüree  
Enthält: **(M)Milch , (Me)Milcheiweiß , (La)Laktose**

24514 Curry-Ketchup-Soße  
Enthält: **(Sn)Senf**

KA00002 Dessert  
Enthält: keine Allergene gemäß LMIV

**Mi**  
02.09.

23419 Hähnchenfilets "Gärtnerin Art"  
Enthält: **(G)Gluten , (G1)Weizen , (M)Milch , (Me)Milcheiweiß , (La)Laktose , (S)Sellerie**

32794 Fingermöhren "naturell"  
Enthält: keine Allergene gemäß LMIV

32834 Langkornreis  
Enthält: keine Allergene gemäß LMIV

KA00002 Dessert  
Enthält: keine Allergene gemäß LMIV

32739 Veggie-Bällchen classic | auf Soja- und Weizenbasis  
Enthält: **(G)Gluten , (G1)Weizen , (Ei)Eier , (Sb)Soja**

32834 Langkornreis  
Enthält: keine Allergene gemäß LMIV

23592 Paprikarahmsoße (BIO)  
Enthält: **(G)Gluten , (G1)Weizen , (M)Milch , (Me)Milcheiweiß , (La)Laktose , (S)Sellerie**

KA00002 Dessert  
Enthält: keine Allergene gemäß LMIV

**Do**  
03.09.

32029 Chorizo-Pfanne  
Enthält: keine Allergene gemäß LMIV

EZ1020 Quarkdip  
Enthält: \*

KA00002 Dessert  
Enthält: keine Allergene gemäß LMIV

23370 Schneckenudeln in Käsesoße  
Enthält: **(G)Gluten , (G1)Weizen , (M)Milch , (Me)Milcheiweiß , (La)Laktose , (S)Sellerie**

KA00002 Dessert  
Enthält: keine Allergene gemäß LMIV

**Fr**  
04.09.

23665 Tomatensuppe mit Reis und Rindfleischklößchen  
Enthält: **(G)Gluten , (G1)Weizen , (Ei)Eier**

89121 Brötchen  
Enthält: **(G)Gluten , (G1)Weizen**

EZ0061 Dessert  
Enthält: \*

23667 Triple cheese  
Enthält: **(G)Gluten , (G1)Weizen , (G3)Gerste , (Sb)Soja , (M)Milch , (Me)Milcheiweiß , (La)Laktose , (S)Sellerie**

89121 Brötchen  
Enthält: **(G)Gluten , (G1)Weizen**

## MENÜ 1

## MENÜ 2 (veg.)

Mo  
07.09.

32742Veggie-Schnitzel

Enthält: **(G)Gluten , (G1)Weizen**

32845Spätzle

Enthält: **(G)Gluten , (G1)Weizen , (Ei)Eier**

32793Kaisergemüse "naturell"

Enthält: keine Allergene gemäß LMIV

32517Braune Rahmsoße

Enthält: **(M)Milch , (Me)Milcheiweiß , (La)Laktose , (S)Sellerie**

EZ0061Dessert

Enthält: \*

32750Gemüsenuggets, paniert

Enthält: **(G)Gluten , (G1)Weizen , (Ei)Eier , (M)Milch , (Me)Milcheiweiß , (La)Laktose , (S)Sellerie , (Se)Sesam**

32845Spätzle

Enthält: **(G)Gluten , (G1)Weizen , (Ei)Eier**

32793Kaisergemüse "naturell"

Enthält: keine Allergene gemäß LMIV

32517Braune Rahmsoße

Enthält: **(M)Milch , (Me)Milcheiweiß , (La)Laktose , (S)Sellerie**

EZ0061Dessert

Enthält: \*

Di  
08.09.

23449Hähnchenfilets süß-sauer

Enthält: **(S)Sellerie , (Sn)Senf**

32834Langkornreis

Enthält: keine Allergene gemäß LMIV

EZ0061Dessert

Enthält: \*

2840Gemüse-Frühlingsrolle

Enthält: **(G)Gluten , (G1)Weizen , (S)Sellerie , (Sn)Senf**

32834Langkornreis

Enthält: keine Allergene gemäß LMIV

24705Gemüsesoße "süß-sauer"

Enthält: **(Sb)Soja**

EZ0061Dessert

Enthält: \*

Mi  
09.09.

23031Geflügel-Klopse in Soße

Enthält: **(G)Gluten , (G1)Weizen , (M)Milch , (Me)Milcheiweiß , (La)Laktose**

23782Erbsen

Enthält: keine Allergene gemäß LMIV

32892Salzkartoffeln

Enthält: keine Allergene gemäß LMIV

KA00002Dessert

Enthält: keine Allergene gemäß LMIV

23760Pflanzlicher Hackbraten

Enthält: **(S)Sellerie , (Sn)Senf**

23782Erbsen

Enthält: keine Allergene gemäß LMIV

32892Salzkartoffeln

Enthält: keine Allergene gemäß LMIV

KA00002Dessert

Enthält: keine Allergene gemäß LMIV

Do  
10.09.

23439Hähnchenfleisch in milder Tomatensoße

Enthält: keine Allergene gemäß LMIV

32843Makkaroni

Enthält: **(G)Gluten , (G1)Weizen**

KA00002Dessert

Enthält: keine Allergene gemäß LMIV

32843Makkaroni

Enthält: **(G)Gluten , (G1)Weizen**

23591Soße "Gärtnerin Art"

Enthält: **(M)Milch , (Me)Milcheiweiß , (La)Laktose , (S)Sellerie**

KA00002Dessert

Enthält: keine Allergene gemäß LMIV

Fr  
11.09.

23633Gyrossuppe mit Hähnchen

Enthält: **(G)Gluten , (G1)Weizen , (M)Milch , (Me)Milcheiweiß , (La)Laktose**

89521Pita-Brötchen

Enthält: **(G)Gluten , (G1)Weizen , ((Ei)Eier) , ((Sb)Soja) , ((M)Milch) , ((Me)Milcheiweiß) , ((La)Laktose) , ((Sf)Schalenfrüchte) , ((Se)Sesam) , ((Lp)Lupinen)**

EZ0061Dessert

Enthält: \*

23310Linsenglück, milder Currytopf

Enthält: **(Sn)Senf**

89521Pita-Brötchen

Enthält: **(G)Gluten , (G1)Weizen , ((Ei)Eier) , ((Sb)Soja) , ((M)Milch) , ((Me)Milcheiweiß) , ((La)Laktose) , ((Sf)Schalenfrüchte) , ((Se)Sesam) , ((Lp)Lupinen)**

EZ0061Dessert

Enthält: \*